



Engelskirchen, 16.03.2021

Gemeinde Engelskirchen
Herrn Bürgermeister Dr.Gero Karthaus
Engels-Platz 2
51766 Engelskirchen

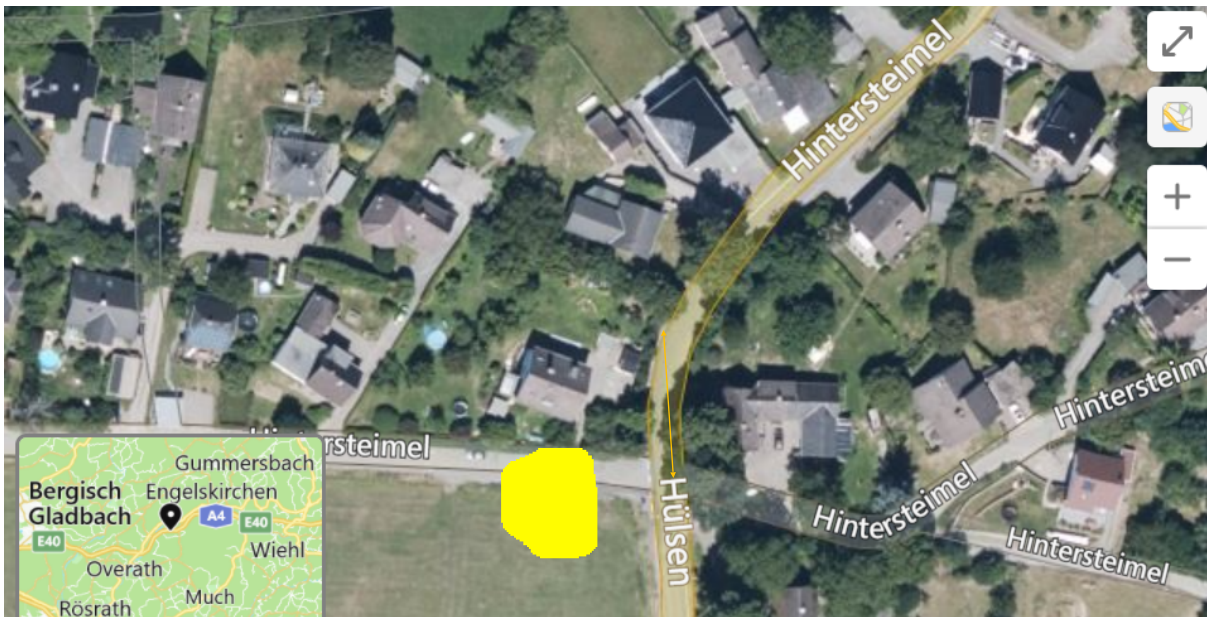
Sehr geehrter Herr Bürgermeister,

zur Sitzung des Bau- und Infrastrukturausschusses am 23.03.2021 stellt die SPD-Fraktion folgenden Antrag:

Die Verwaltung wird beauftragt mit den zuständigen Stellen Kontakt aufzunehmen, um die Unfallgefahr im Bereich der Kreuzung Hintersteimel/ Hülsen/ L153 durch eine Reduzierung der zulässigen Geschwindigkeit auf 30 km/h zu reduzieren.

Begründung:

Sowohl aus Richtung Schlingenbachtal als auch aus Richtung Loope kommend wird der Streckenabschnitt sehr oft gefährlich schnell durchfahren. KFZ- und Wildunfälle im Bereich dieser Kreuzung sind sicher dokumentiert. Von Loope aus kommend ist die Einmündung Hintersteimel von rechts schwer bis gar nicht einzusehen. Die für aus dieser Richtung kommenden Fahrzeuge geltende Vorfahrt sorgt für eher noch höhere gefahrene Geschwindigkeiten. Ortskundige Linksabbieger aus Richtung Schlingenbach kommend nehmen die Kurve nach links Richtung Vilkerath sehr schnell, um Kollisionen mit evtl. aus Loope kommenden Fahrzeugen zu vermeiden, was ebenfalls Risiken birgt. Auch aus Richtung Distelhaus kommend hat man sowohl als Links- als auch als Rechtsabbieger ein hohes Risiko, durch zu schnell aus Loope kommende KFZ zu riskanten Fahrmanövern genötigt zu werden. Zudem befindet sich zwischen den Hausnummern Nr. 2 und Nr. 25 kein Bürgersteig, sodass Fußgänger ebenfalls gefährdet sind. An dieser Kreuzung befindet sich die Schulbushaltestelle (Markierung im Bild). Bei An- und Abfahrt des Busses morgens und nachmittags ergeben sich hier ebenfalls häufig gefährliche Situationen. Parkende Elternfahrzeuge, durchfahrender Berufsverkehr und fehlende Beleuchtung machen den Bereich dann häufig sehr unübersichtlich. Entschleunigung würde auch hier für Entspannung sorgen.



Der gelbe Pfeil markiert die kurze Entfernung/ Sicht der Linksabbieger Ri. Distehaus/ Vilkerath (geschätzt 100 m) auf aus Loope entgegenkommenden Verkehr. Bei Tempo 50 bleiben dann ca. 7 Sekunden Reaktionszeit, wenn man unterstellt, dass entgegenkommender Verkehr in der Sekunde ca. 13,88 m zurücklegt.

Mit freundlichen Grüßen

Wolfgang Brelöhr